

DL7W KIT

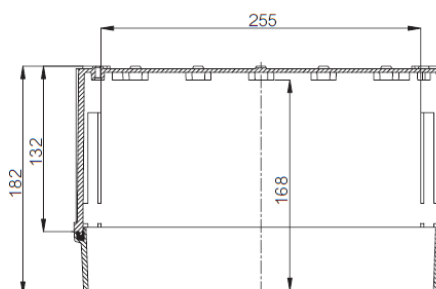
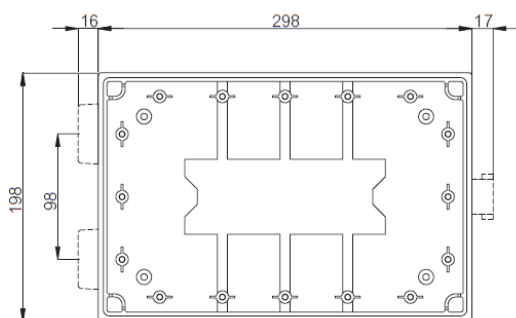
Obudowa naścienna do rejestratora DL7



- Przezroczyste drzwiczki zamykane na klamrę
- Możliwość zamknięcia na kłódkę lub założenia plomby
- Wysoki stopień ochrony przed wodą i częściami niebezpiecznymi (IP65)
- Pozioma szyna TS-35 umożliwiającą montaż dodatkowych elementów
- Zasilacz impulsowy 230 VAC / 24 VDC (25 W lub 50 W)
- 6 dławnic kablowych do podłączenia sygnałów I/O
- 1 dławnica kablowa do podłączenia przewodu Ethernetowego ze złączem RJ-45
- Otwierana płyta montażowa - łatwy montaż elektryczny

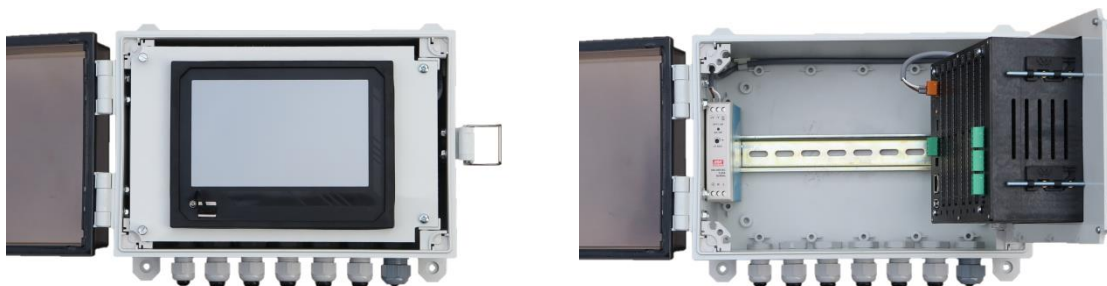
Zestaw naścienny umożliwia instalację przyrządu DL7 wewnątrz lub na zewnątrz budynku.

MONTAŻ MECHANICZNY



Obudowa jest mocowana za pomocą czterech uchwytów (punkty montażowe w rogach obudowy).

MONTAŻ ELEKTRYCZNY



Otwierana płyta przednia umożliwia podłączenie elektryczne bez konieczności demontażu urządzenia oraz całej obudowy.

Urządzenie może zostać zasilone przy użyciu dostarczonego zasilacza (typowy sposób zasilania: dostarczony zasilacz impulsowy 230 VAC / 24 VDC; urządzenie może być zasilone z 24 VDC). Przepisy lokalne mogą wymagać zainstalowania zewnętrznego bezpiecznika i wyłącznika.

Na szynie TS-35 mogą być zainstalowane dodatkowe elementy o maksymalnej głębokości 30 mm.

DANE TECHNICZNE

Obudowa	
Typ i materiał obudowy	Naścienna, Poliwęglan
Wymiary bez uchwytów montażowych (szer. X wys. X gł.)	<ul style="list-style-type: none"> • bez dławnic kablowych: 298 mm X 198 mm X 182 mm • z dławnicami kablowymi: 298 mm X 228 mm X 182 mm
Dławnice	<ul style="list-style-type: none"> • zasilanie: M16, 1 sztuka, średnica kabla 5 .. 10 mm • sygnały: M20, 5 sztuk, średnica kabla 8 .. 13 mm • Ethernet: M20, 1 sztuka, średnica kabla 6 mm (możliwość instalacji kabla ze złączem RJ-45)
Waga	1,0 kg
Stopień ochrony	IP65 ⁽¹⁾

⁽¹⁾Przy zamkniętej pokrywie.

Warunki środowiskowe	
Temperatura pracy	-20 .. +50 °C lub -20 .. +40 °C w zależności od konfiguracji urządzenia DL7 ⁽²⁾
Temperatura przechowywania	-30 .. +70 °C
Wytrzymałość mechaniczna IK	IK08
Izolacja elektryczna	Izolacja zupełna (II)
Bezhalogenowe (DIN/VDE 0472, Part 815)	1
Odporność UV	UL 508
Klasa palności	UL 746C 5"
Miejsce instalacji	Do użytku wewnętrznego lub zewnętrznego ⁽³⁾

⁽²⁾Jeśli w urządzeniu DL7 zainstalowano moduł IN6I(24V) lub moduł IN2RS485(24V) pracujący jako źródło napięcia, zakres temperaturowy wynosi -20 .. +40 °C. W pozostałych konfiguracjach zakres temperaturowy wynosi -20 .. +50 °C.

⁽³⁾Jeśli zapewniona jest dodatkowa ochrona przed opadami atmosferycznymi (zadaszenie) urządzenie może być zainstalowane na zewnątrz budynku.

Zasilacz	
Napięcie wejściowe	100 .. 240 VAC 50/60 Hz
Napięcie wyjściowe	24 VDC
Moc zasilacza	25 W lub 50 W

UWAGI

Zestaw może być wysłany z zdemontowanymi dławnicami i uchwytami do mocowania na ścianie.



Wersja karty katalogowej: 210709PL